

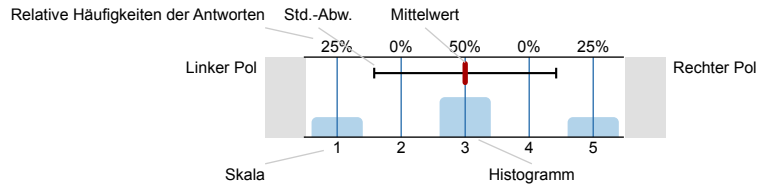
# TB-Bericht MST

Erfasste Fragebögen = 739



## Legende

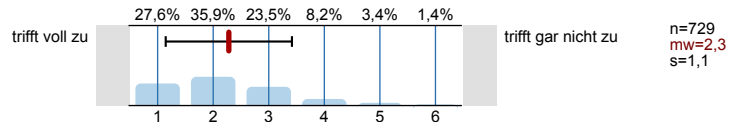
Fragestext



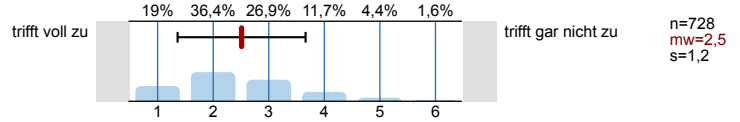
n=Anzahl  
mw=Mittelwert  
s=Std.-Abw.  
E.=Enthaltung

### Lernerfolg und Kompetenzerwerb

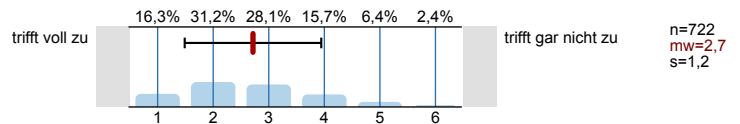
Ich habe in dieser Lehrveranstaltung viel gelernt.



Ich kann mein erworbenes Wissen auf verschiedene Aufgabenstellungen anwenden.

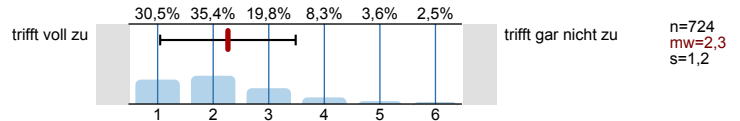


Ich habe meine Fähigkeiten im wissenschaftlichen Problemlösen verbessert.

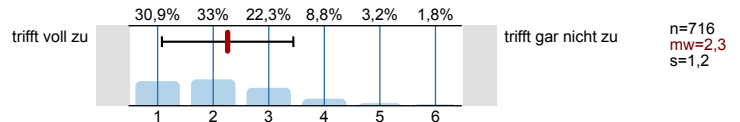


### Allgemeine Lehrkompetenz

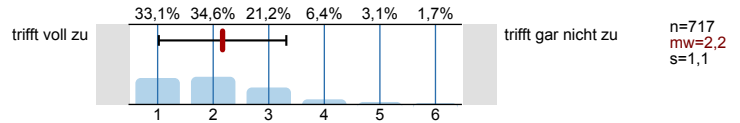
Die Dozentin / Der Dozent kann die Inhalte verständlich darstellen.



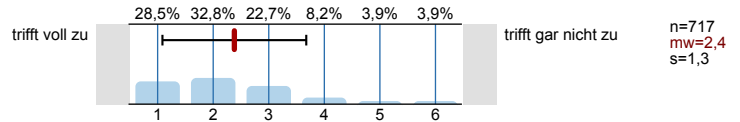
Die Dozentin / Der Dozent fördert die aktive Auseinandersetzung mit den Inhalten.



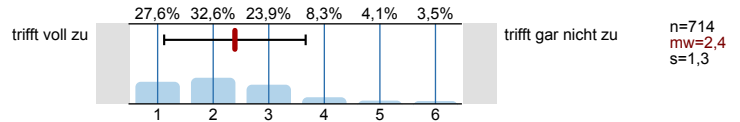
Die Dozentin / Der Dozent stellt Bezüge zu anderen Themengebieten (bspw. Forschung, Praxis) her.



Die Gestaltung der Lehrveranstaltung trägt zum Verständnis des Stoffes bei.

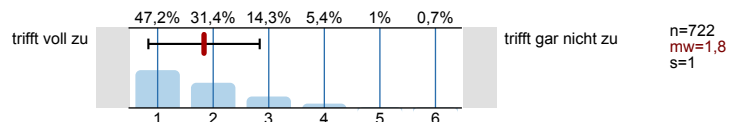


Didaktische Hilfsmittel (Folien, Tafelbilder, o.ä.) werden sinnvoll eingesetzt.

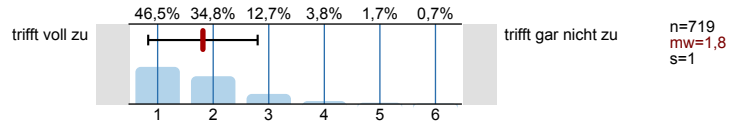


### Rahmenbedingungen

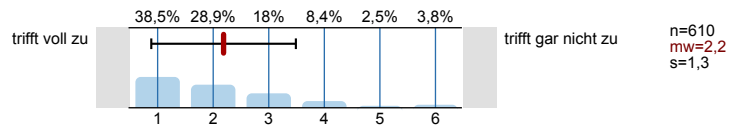
Der Raum ist für diese Lehrveranstaltung sehr gut geeignet.



Die Gruppengröße ist für diese Veranstaltung sehr gut.

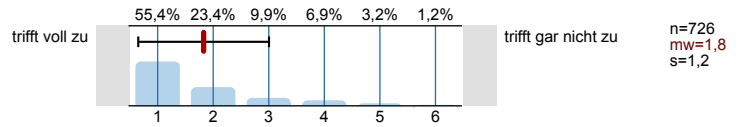


Die Übungen sind bzw. der praktische Teil der Lehrveranstaltung ist eine sinnvolle Ergänzung zur Vorlesung.

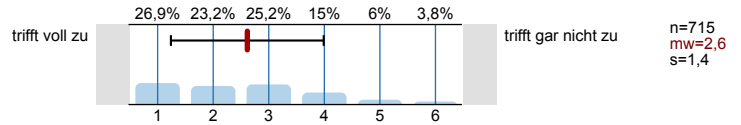


Studentische Eigenleistung

Ich habe an der Lehrveranstaltung regelmäßig teilgenommen.

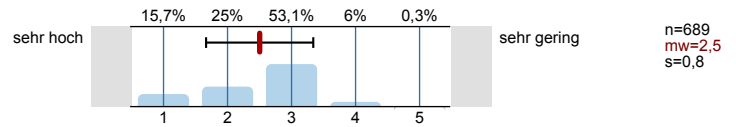


Ich habe die Lehrveranstaltung regelmäßig vor- und nachbereitet.



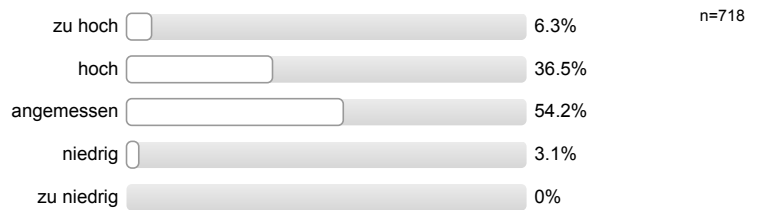
Workload

Falls Leistungspunkte (LP) vergeben werden: Verglichen mit den vergebenen Leistungspunkten, ist mein tatsächlicher Arbeitsaufwand für diese Lehrveranstaltung: (1 LP = 25 - 30 Stunden Arbeitsaufwand)

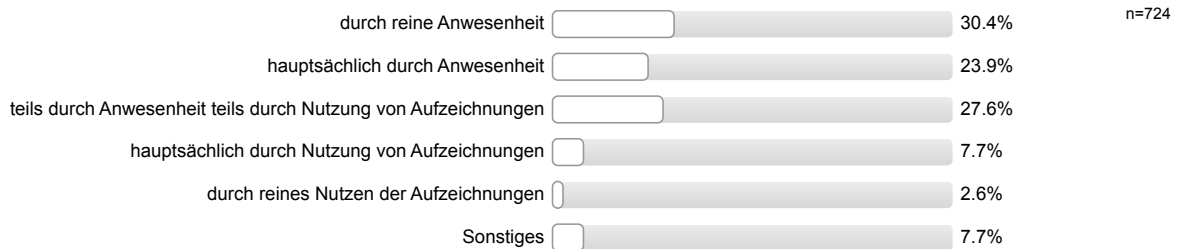


Vertiefende Fragen

Das inhaltliche Niveau der Veranstaltung ist...

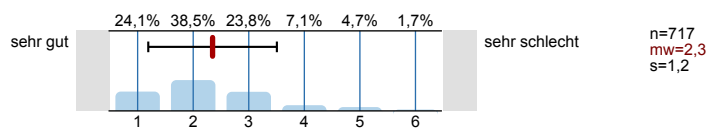


In welcher Form haben Sie sich die Inhalte der Veranstaltung angeeignet?



Gesamtbewertung

Wie bewerten Sie die Qualität der Lehrveranstaltung insgesamt? Lassen Sie bitte die Rahmenbedingungen (Raum, Gruppengröße, etc.) nicht in die Bewertung einfließen.



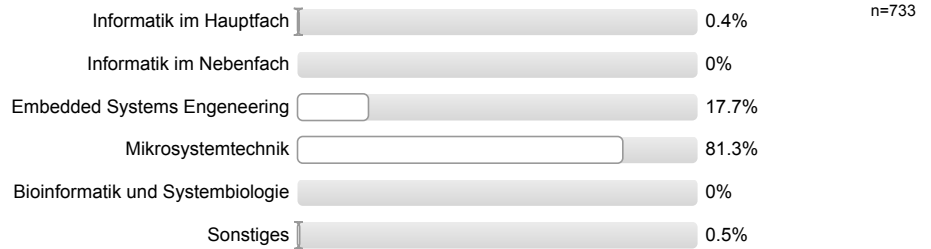
## Lehrpreis

Ich möchte diesen Dozenten/ diese Dozentin für den Lehrpreis vorschlagen.



## Allgemeine Fragen

Aktueller Studiengang:



Anzahl Fachsemester (bezogen auf den aktuellen Studiengang)



Angestrebter Akademischer Abschluss

