

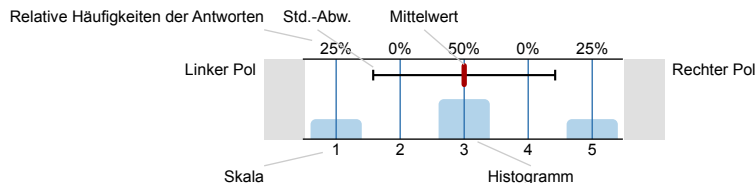
aggregierte Evaluation - Teilbereichsbericht MST SS15

Erfasste Fragebögen = 492



Legende

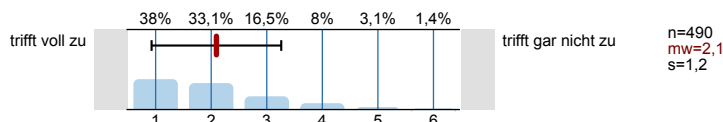
Fragestext



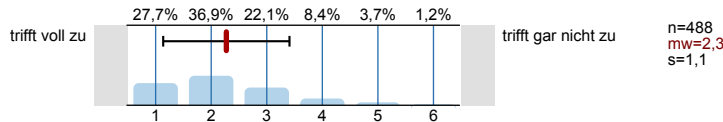
n=Anzahl
mw=Mittelwert
s=Std.-Abw.
E.=Enthaltung

Lernerfolg und Kompetenzerwerb

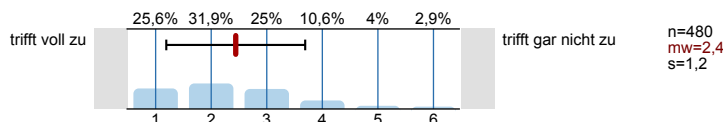
Ich habe in dieser Lehrveranstaltung viel gelernt.



Ich kann mein erworbenes Wissen auf verschiedene Aufgabenstellungen anwenden.

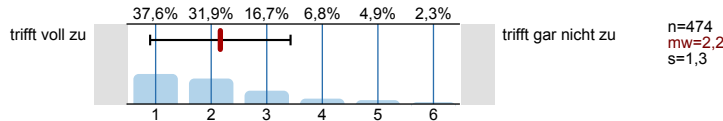


Ich habe meine Fähigkeiten im wissenschaftlichen Problemlösen verbessert.

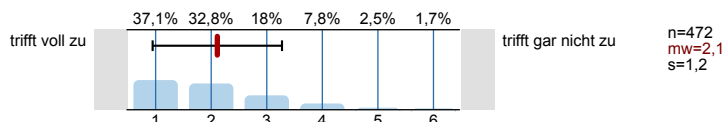


Allgemeine Lehrkompetenz

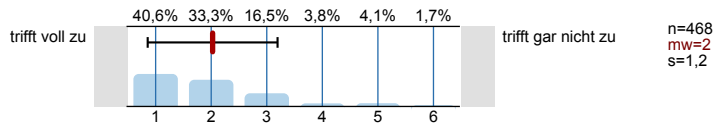
Die Dozentin / Der Dozent kann die Inhalte verständlich darstellen.



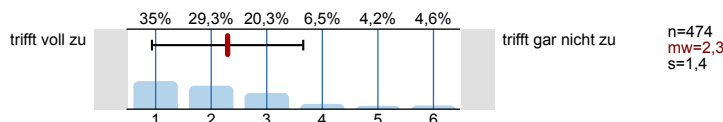
Die Dozentin / Der Dozent fördert die aktive Auseinandersetzung mit den Inhalten.



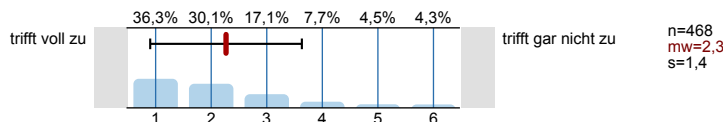
Die Dozentin / Der Dozent stellt Bezüge zu anderen Themengebieten (bspw. Forschung, Praxis) her.



Die Gestaltung der Lehrveranstaltung trägt zum Verständnis des Stoffes bei.

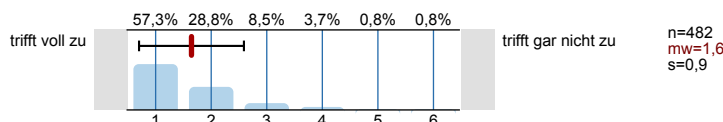


Didaktische Hilfsmittel (Folien, Tafelbilder, o. ä.) werden sinnvoll eingesetzt.

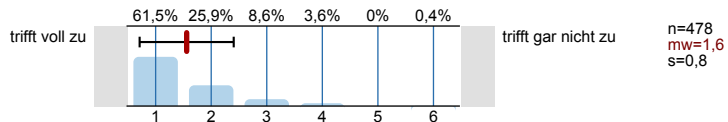


Rahmenbedingungen

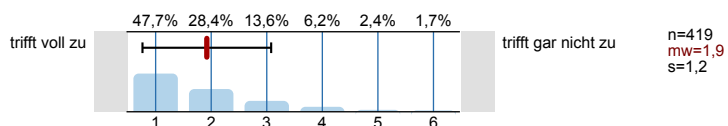
Der Raum ist für diese Lehrveranstaltung sehr gut geeignet.



Die Gruppengröße ist für diese Veranstaltung sehr gut.

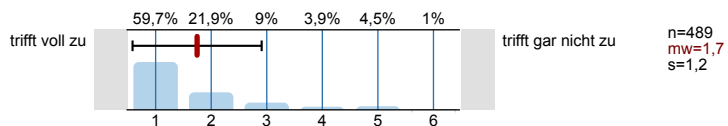


Die Übungen sind bzw. der praktische Teil der Lehrveranstaltung ist eine sinnvolle Ergänzung zur Vorlesung.

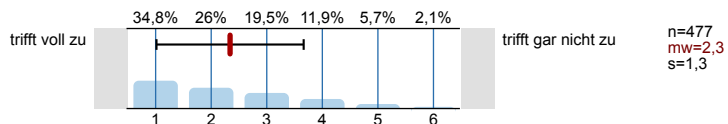


Studentische Eigenleistung

Ich habe an der Lehrveranstaltung regelmäßig teilgenommen.

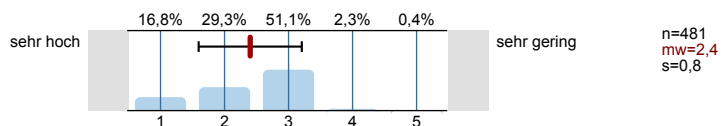


Ich habe die Lehrveranstaltung regelmäßig vor- und nachbereitet.



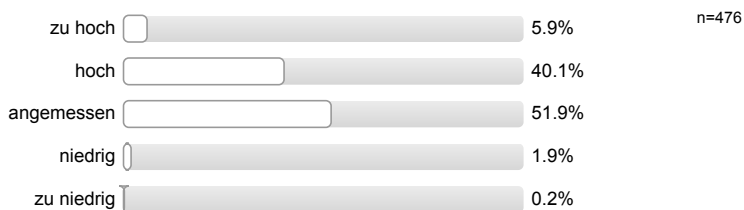
Workload

Falls Leistungspunkte (LP) vergeben werden: Verglichen mit den vergebenen Leistungspunkten, ist mein tatsächlicher Arbeitsaufwand für diese Lehrveranstaltung (1 LP = 30 Stunden Arbeitsaufwand):

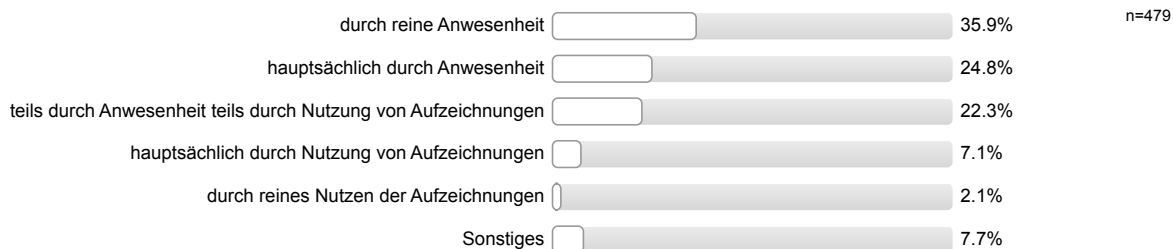


Vertiefende Fragen

Das inhaltliche Niveau der Veranstaltung ist ...

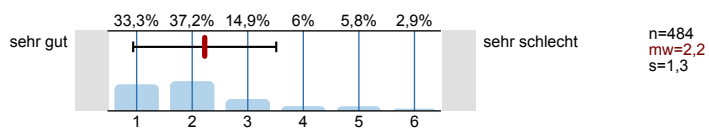


In welcher Form haben Sie sich die Inhalte der Veranstaltung angeeignet?



Gesamtbewertung

Wie bewerten Sie die Qualität der Lehrveranstaltung insgesamt? Lassen Sie bitte die Rahmenbedingungen (Raum, Gruppengröße etc.) nicht in die Bewertung einfließen.



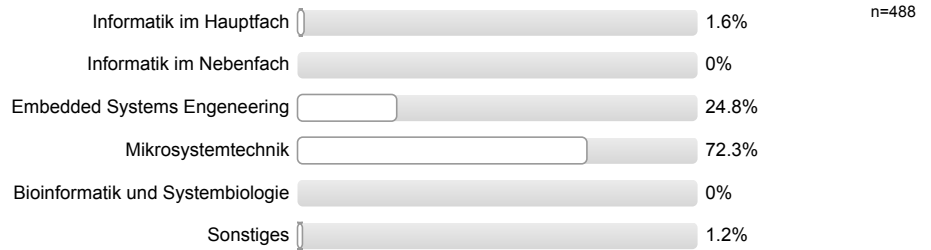
Lehrpreis

Ich möchte diesen Dozenten / diese Dozentin für den Lehrpreis vorschlagen.

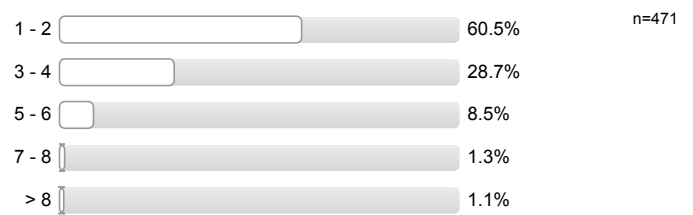


Allgemeine Fragen

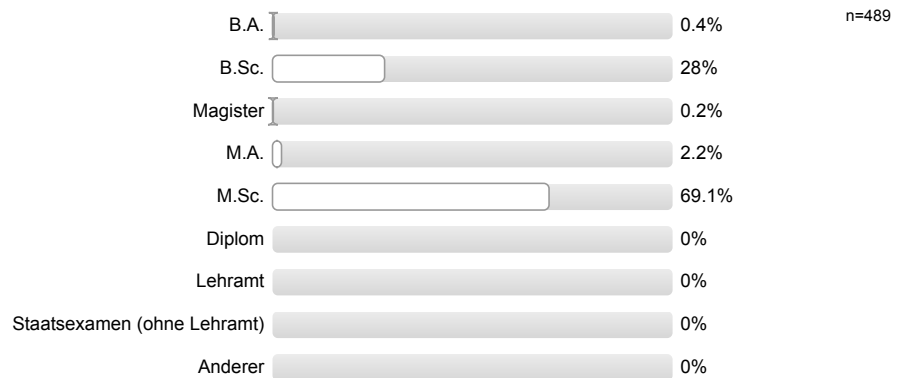
Aktueller Studiengang:



Anzahl Fachsemester (bezogen auf den aktuellen Studiengang):



Angestrebter Akademischer Abschluss:

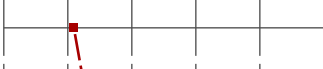
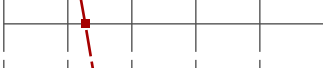



Profillinie



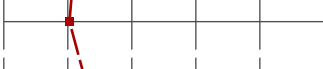


Zusammenstellung: TB-Bericht_Mikrosys_SoSe15

Verwendete Werte in der Profillinie: Mittelwert




Lernerfolg und Kompetenzerwerb

Ich habe in dieser Lehrveranstaltung viel gelernt.	trifft voll zu		trifft gar nicht zu	n=490 mw=2,1 md=2,0 s=1,2
Ich kann mein erworbenes Wissen auf verschiedene Aufgabenstellungen anwenden.	trifft voll zu		trifft gar nicht zu	n=488 mw=2,3 md=2,0 s=1,1
Ich habe meine Fähigkeiten im wissenschaftlichen Problemlösen verbessert.	trifft voll zu		trifft gar nicht zu	n=480 mw=2,4 md=2,0 s=1,2



Allgemeine Lehrkompetenz

Die Dozentin / Der Dozent kann die Inhalte verständlich darstellen.	trifft voll zu		trifft gar nicht zu	n=474 mw=2,2 md=2,0 s=1,3
Die Dozentin / Der Dozent fördert die aktive Auseinandersetzung mit den Inhalten.	trifft voll zu		trifft gar nicht zu	n=472 mw=2,1 md=2,0 s=1,2
Die Dozentin / Der Dozent stellt Bezüge zu anderen Themengebieten (bspw. Forschung, Praxis) her.	trifft voll zu		trifft gar nicht zu	n=468 mw=2,0 md=2,0 s=1,2
Die Gestaltung der Lehrveranstaltung trägt zum Verständnis des Stoffes bei.	trifft voll zu		trifft gar nicht zu	n=474 mw=2,3 md=2,0 s=1,4
Didaktische Hilfsmittel (Folien, Tafelbilder, o. ä.) werden sinnvoll eingesetzt.	trifft voll zu		trifft gar nicht zu	n=468 mw=2,3 md=2,0 s=1,4


Rahmenbedingungen

Der Raum ist für diese Lehrveranstaltung sehr gut geeignet.	trifft voll zu		trifft gar nicht zu	n=482 mw=1,6 md=1,0 s=0,9
Die Gruppengröße ist für diese Veranstaltung sehr gut.	trifft voll zu		trifft gar nicht zu	n=478 mw=1,6 md=1,0 s=0,8
Die Übungen sind bzw. der praktische Teil der Lehrveranstaltung ist eine sinnvolle Ergänzung zur Vorlesung.	trifft voll zu		trifft gar nicht zu	n=419 mw=1,9 md=2,0 s=1,2

Studentische Eigenleistung

Ich habe an der Lehrveranstaltung regelmäßig teilgenommen.	trifft voll zu		trifft gar nicht zu	n=489 mw=1,7 md=1,0 s=1,2
Ich habe die Lehrveranstaltung regelmäßig vor- und nachbereitet.	trifft voll zu		trifft gar nicht zu	n=477 mw=2,3 md=2,0 s=1,3

Workload

Falls Leistungspunkte (LP) vergeben werden: Verglichen mit den vergebenen Leistungspunkten, ist mein tatsächlicher Arbeitsaufwand für diese	sehr hoch		sehr gering	n=481 mw=2,4 md=3,0 s=0,8
---	-----------	---	-------------	---------------------------

Gesamtbewertung

Wie bewerten Sie die Qualität der
Lehrveranstaltung insgesamt?
Lassen Sie bitte die Rahmenbedingungen (Raum,



n=484 mw=2,2 md=2,0 s=1,3