

Allgemeine Angaben

Veranstaltung:	Aggregierter Daten aller Fragebögen für Vorlesungen mit Übungen
Ausgefüllte Fragebögen insgesamt:	569

Auswertung der Fragen

Antworten

Fragen zur Veranstaltung:

1 . Ich habe in der Veranstaltung viel gelernt.

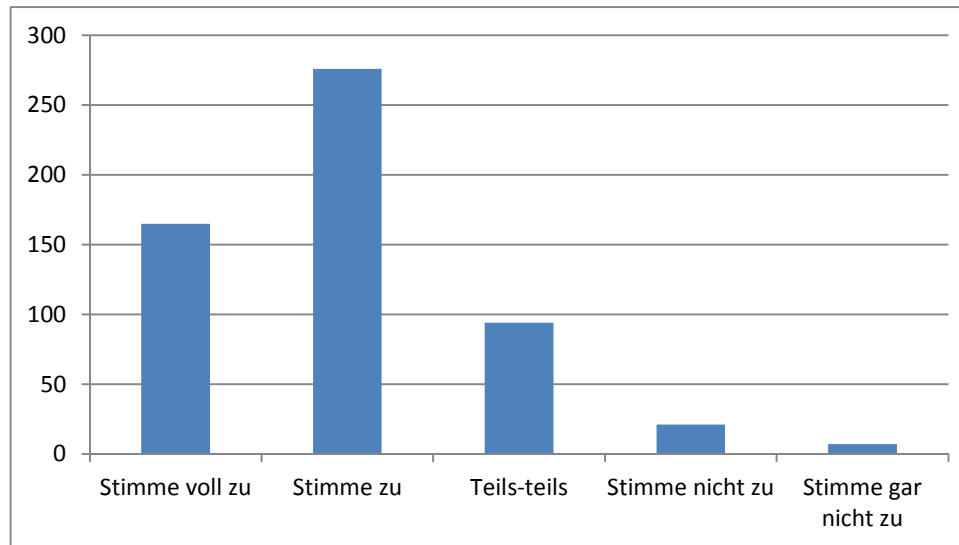
Antworten:

Anzahl:

Prozent:

Stimme voll zu	Stimme zu	Teils-teils	Stimme nicht zu	Stimme gar nicht zu
165	276	94	21	7
29%	49%	17%	4%	1%

563



2. Das inhaltliche Niveau der Veranstaltung ist...

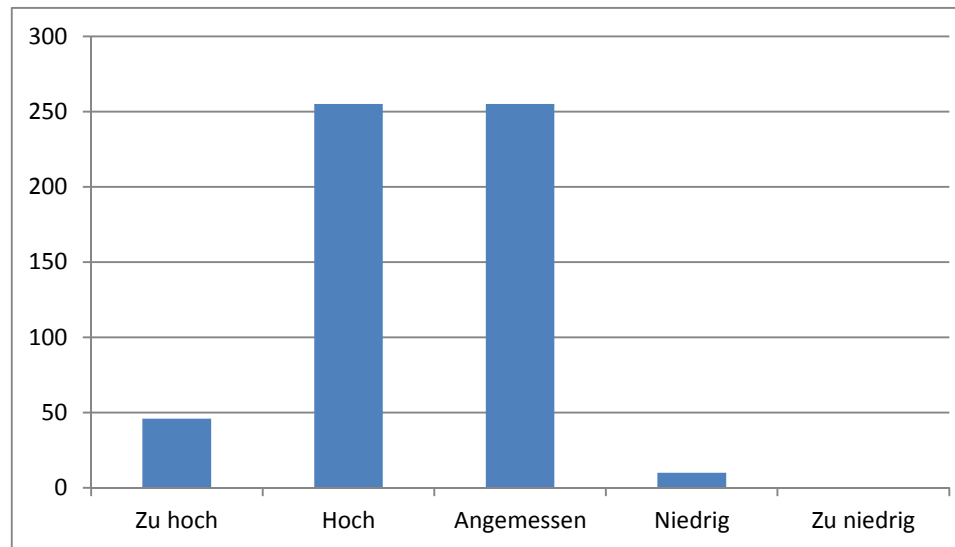
Antworten:

Anzahl:

Prozent:

	Zu hoch	Hoch	Angemessen	Niedrig	Zu niedrig
Anzahl:	46	255	255	10	0
Prozent:	8%	45%	45%	2%	0%

566



3. Die Querverbindungen zu anderen Veranstaltungen werden aufgezeigt.

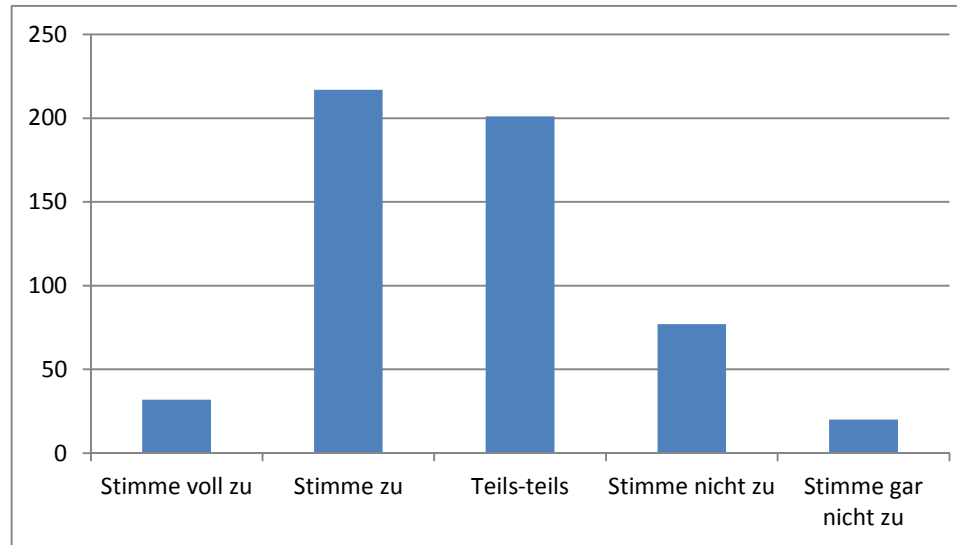
Antworten:

Anzahl:

Prozent:

Stimme voll zu	Stimme zu	Teils-teils	Stimme nicht zu	Stimme gar nicht zu
32	217	201	77	20
6%	40%	37%	14%	4%

547



4. Manche Lehrinhalte sind teilweise schon in anderen Veranstaltungen behandelt worden.

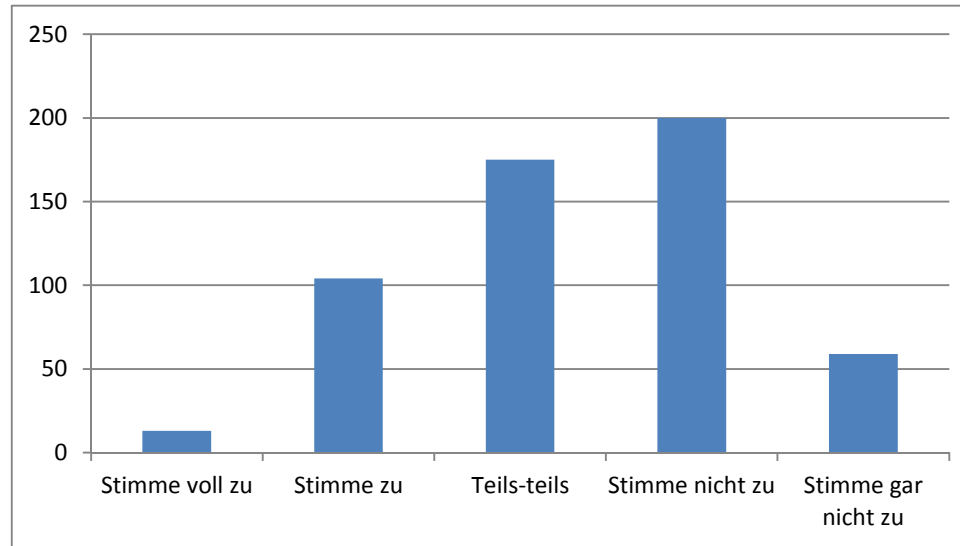
Antworten:

Anzahl:

Prozent:

Stimme voll zu	Stimme zu	Teils-teils	Stimme nicht zu	Stimme gar nicht zu
13	104	175	200	59
2%	19%	32%	36%	11%

551



5. Der rote Faden der Lehrveranstaltung ist sichtbar.

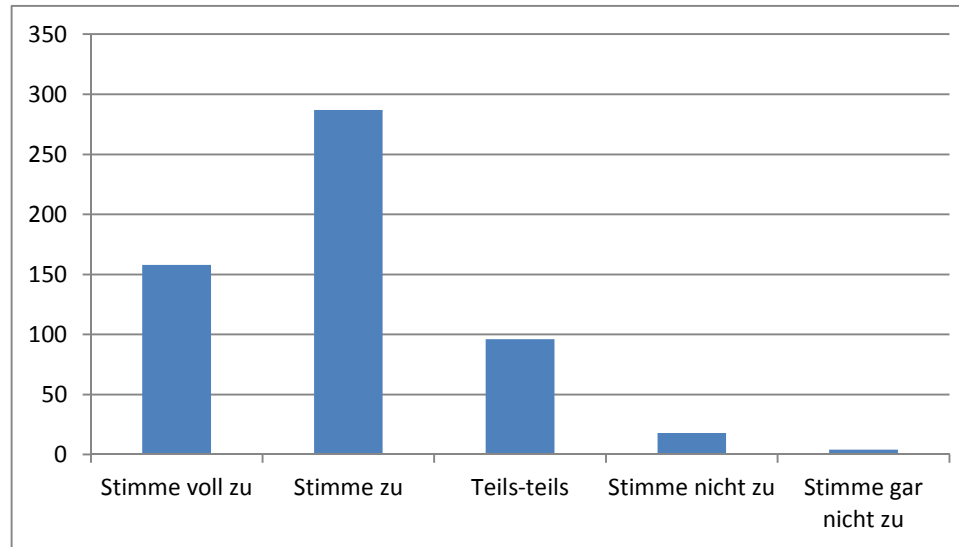
Antworten:

Anzahl:

Prozent:

Stimme voll zu	Stimme zu	Teils-teils	Stimme nicht zu	Stimme gar nicht zu
158	287	96	18	4
28%	51%	17%	3%	1%

563



6. Die Lehrmaterialien (Skripte, Folien, Webinhalte, Aufzeichnungen, Literaturhinweise etc.) sind hilfreich.

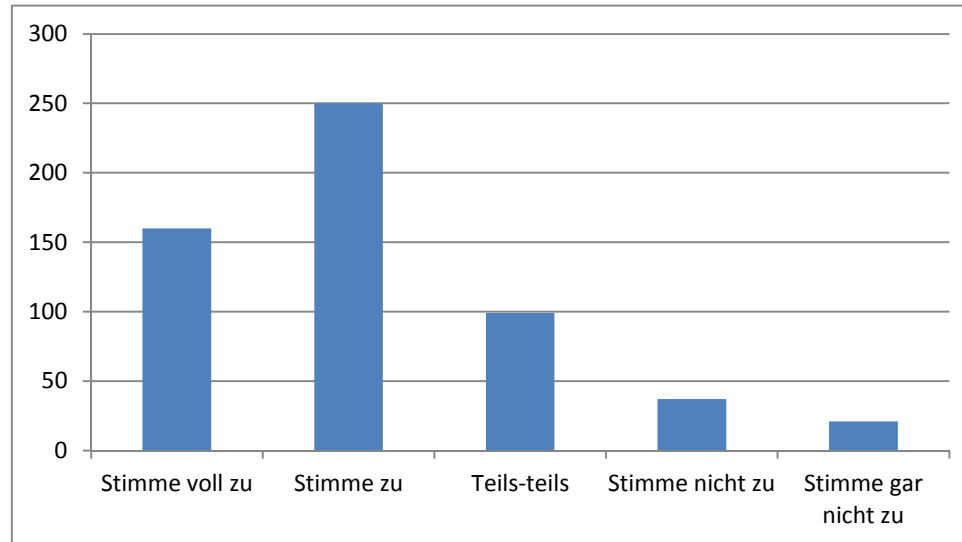
Antworten:

Anzahl:

Prozent:

Stimme voll zu	Stimme zu	Teils-teils	Stimme nicht zu	Stimme gar nicht zu
160	250	99	37	21
28%	44%	17%	7%	4%

567



7. Der Dozent erklärt gut.

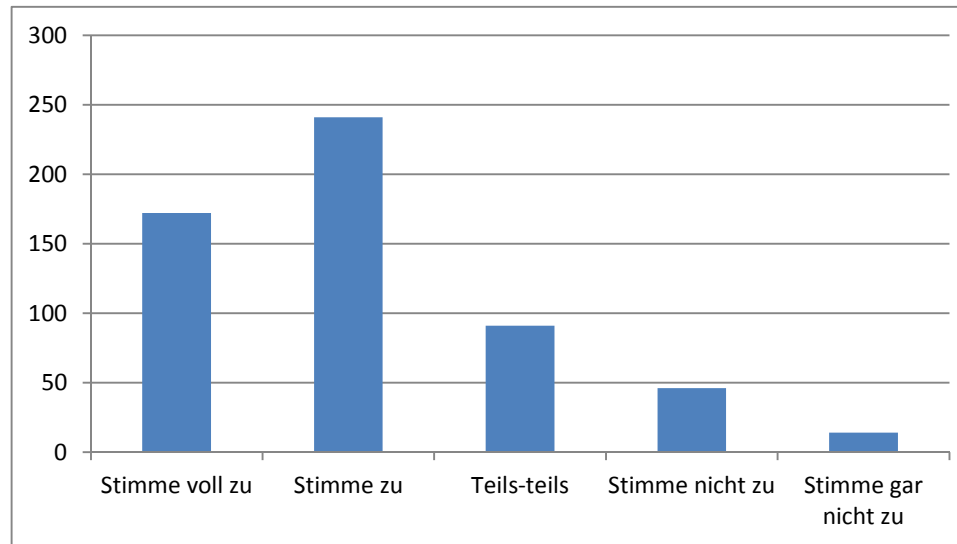
Antworten:

Anzahl:

Prozent:

Stimme voll zu	Stimme zu	Teils-teils	Stimme nicht zu	Stimme gar nicht zu
172	241	91	46	14
30%	43%	16%	8%	2%

564



8. Der Dozent geht auf Fragen der Teilnehmer ausreichend und verständlich ein.

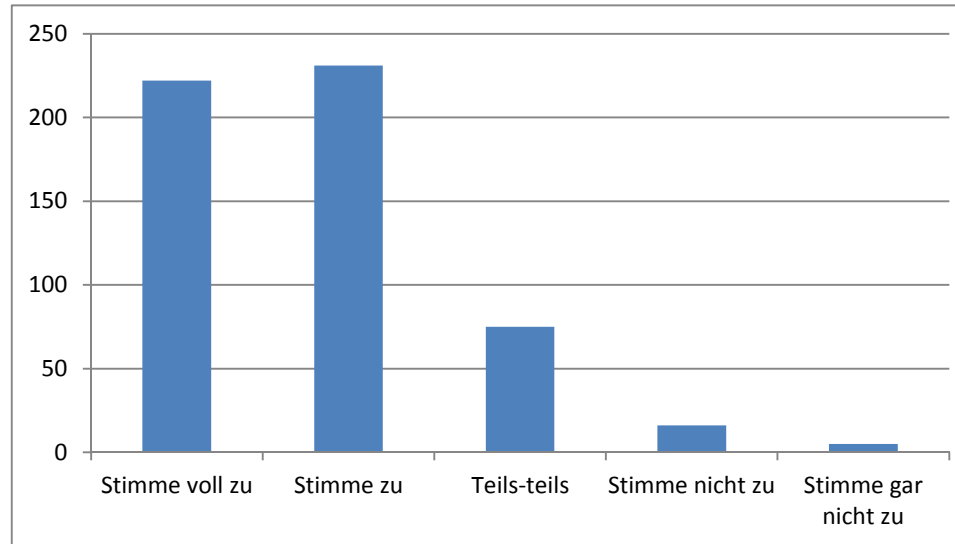
Antworten:

Anzahl:

Prozent:

Stimme voll zu	Stimme zu	Teils-teils	Stimme nicht zu	Stimme gar nicht zu
222	231	75	16	5
40%	42%	14%	3%	1%

549



9. Ich investiere pro Woche die folgende Zeit in die Veranstaltung (inkl. Vorlesung, Übung, Aufgaben, Vor- und Nachbereitung etc.):

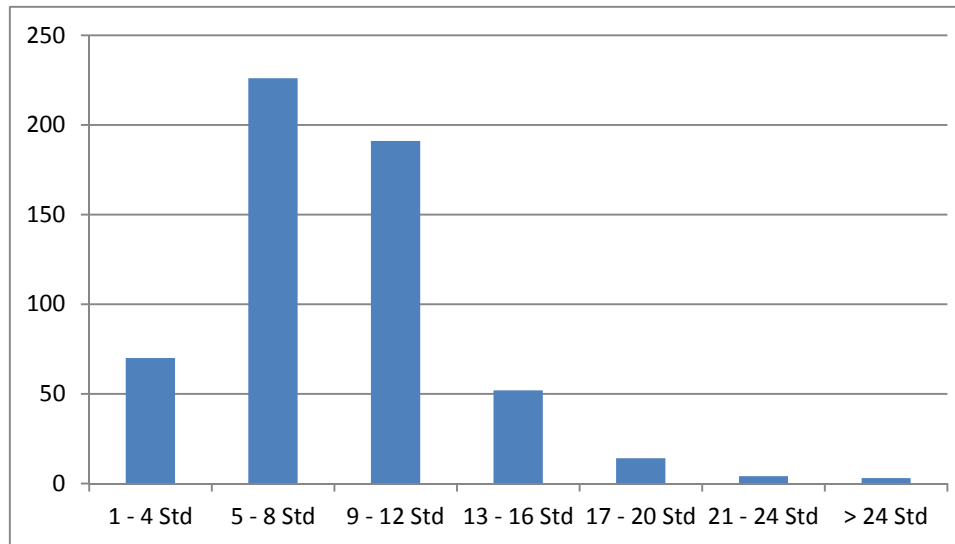
Antworten:

Anzahl:

Prozent:

1 - 4 Std	5 - 8 Std	9 - 12 Std	13 - 16 Std	17 - 20 Std	21 - 24 Std	> 24 Std
70	226	191	52	14	4	3
13%	40%	34%	9%	3%	1%	1%

560



10. Wie wird die Vorlesung überwiegend konsumiert?

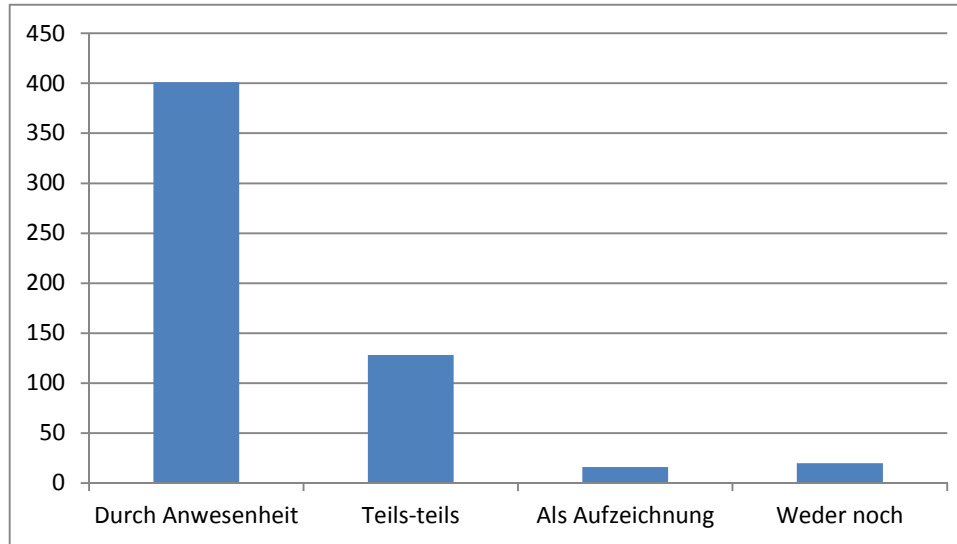
Antworten:

Anzahl:

Prozent:

Durch Anwesenheit	Teils-teils	Als Aufzeichnung	Weder noch
401	128	16	20
71%	23%	3%	4%

565



Fragen zur Übung:

11 . Die Übungsaufgaben sind...

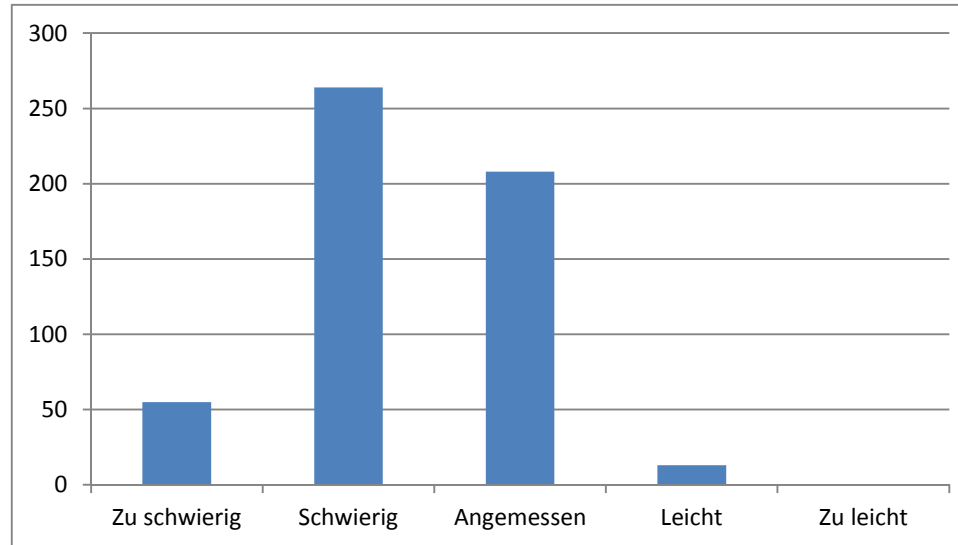
Antworten:

Anzahl:

Prozent:

Zu schwierig	Schwierig	Angemessen	Leicht	Zu leicht
55	264	208	13	0
10%	49%	39%	2%	0%

540



12. Die Übungen sind eine sinnvolle Ergänzung zur Vorlesung.

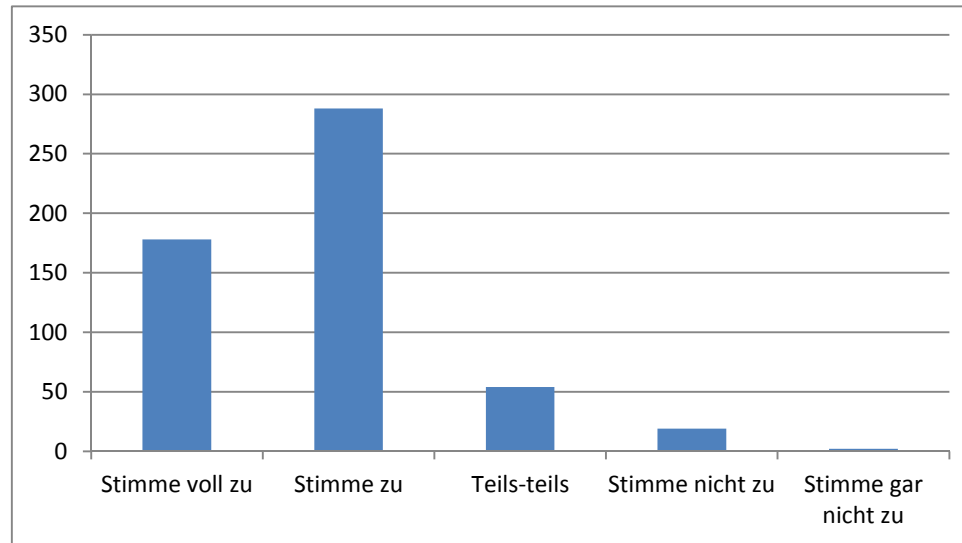
Antworten:

Anzahl:

Prozent:

Stimme voll zu	Stimme zu	Teils-teils	Stimme nicht zu	Stimme gar nicht zu
178	288	54	19	2
33%	53%	10%	4%	0%

541



13. Der Betreuer/Tutor kann gut erklären.

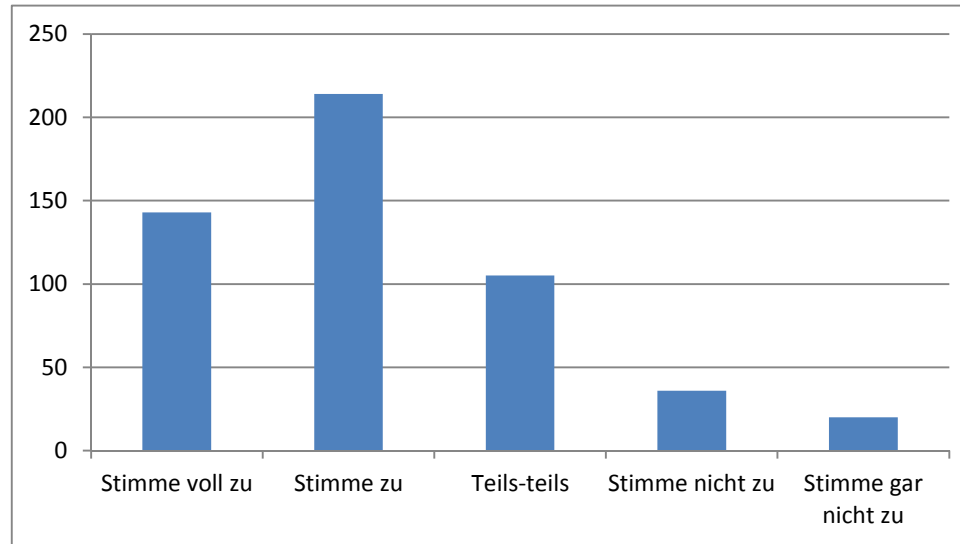
Antworten:

Anzahl:

Prozent:

Stimme voll zu	Stimme zu	Teils-teils	Stimme nicht zu	Stimme gar nicht zu
143	214	105	36	20
28%	41%	20%	7%	4%

518



14. Die Gruppengröße der Übungen ist...

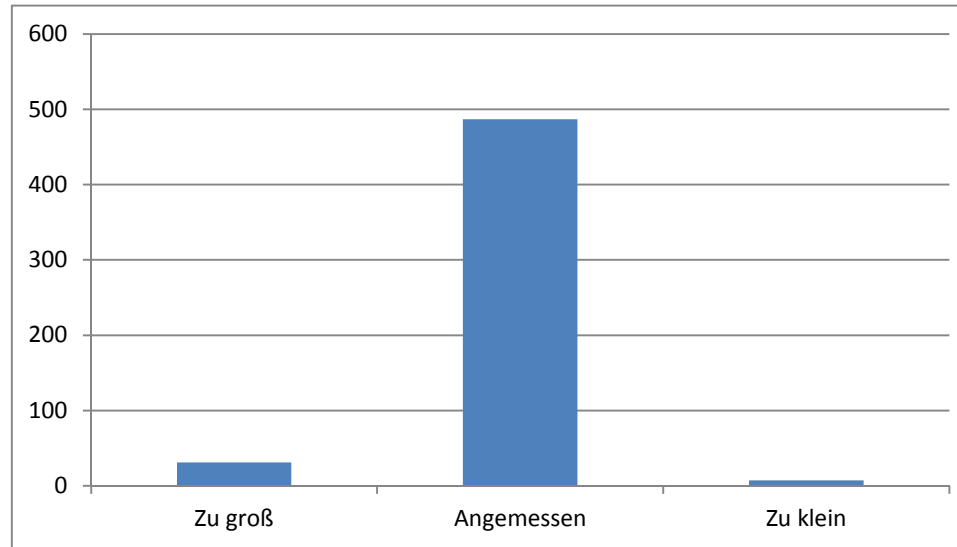
Antworten:

Anzahl:

Prozent:

Zu groß	Angemessen	Zu klein
31	487	7
6%	93%	1%

525



Studienrichtungen:

Studienfach	Fachsemester	Anzahl
BSc Informatik	1	177
BSc Informatik	3	72
BSc Informatik	5	33
BSc Informatik	6	1
BSc Informatik	7	6
BSc Informatik	9	1
BSc Informatik	10	1
BSc Informatik	k.A.	1
BSc ESE	1	45
BSc ESE	3	22
BSc ESE	5	16
MSc Bioinformatik	1	3
MSc Bioinformatik	3	4
MSc Applied Computer Science	1	33
MSc Applied Computer Science	2	12
MSc Applied Computer Science	3	13
MSc Applied Computer Science	4	4
MSc Applied Computer Science	5	1
MSc Applied Computer Science	7	2
MSc Applied Computer Science	9	1
MSc Applied Computer Science	k.A.	1

Studienrichtungen:

Studienfach	Fachsemester	Anzahl
MSc Informatik	1	24
MSc Informatik	2	18
MSc Informatik	3	6
MSc Informatik	4	3
MSc Informatik	5	2
MSc Informatik	7	2
MSc Informatik	11	2
Informatik Diplom	9	1
BA Informatik Nebenfach	1	4
Informatik als Nebenfach	1	3
Informatik als Nebenfach	7	1
Inf als Nebenfach zu Mathe BSc	1	2
Inf als Nebenfach zu Mathe BSc	5	1
Inf als Nebenfach zu Mathe BSc	k.A.	1
Lehramt Informatik	5	1
Lehramt Informatik	7	1
Lehramt Physik NF Informatik	1	1
BSc MST	1	8
Erasmus-Student/in	1	2
Erasmus-Student/in	7	1
Erasmus-Student/in	9	6
k.A.	k.A.	10