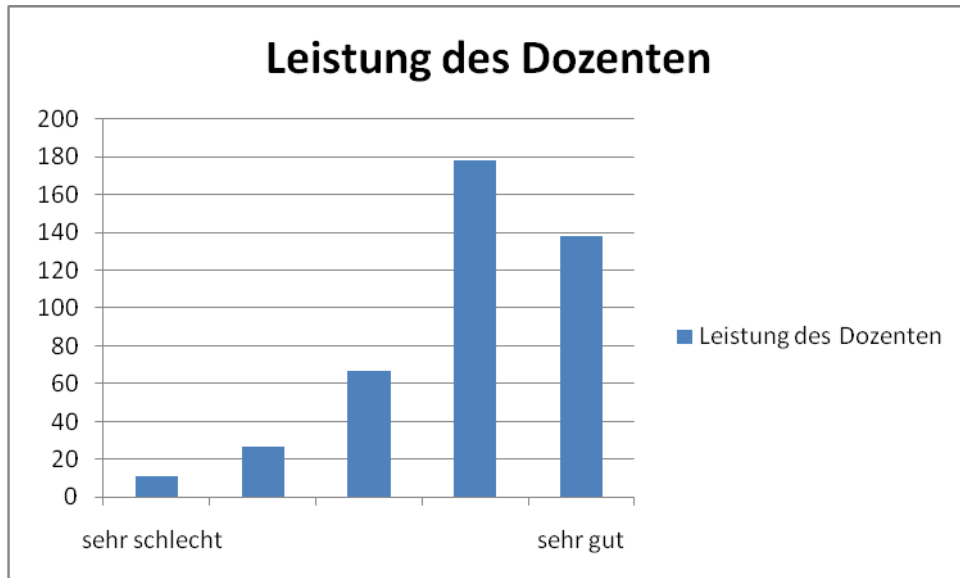
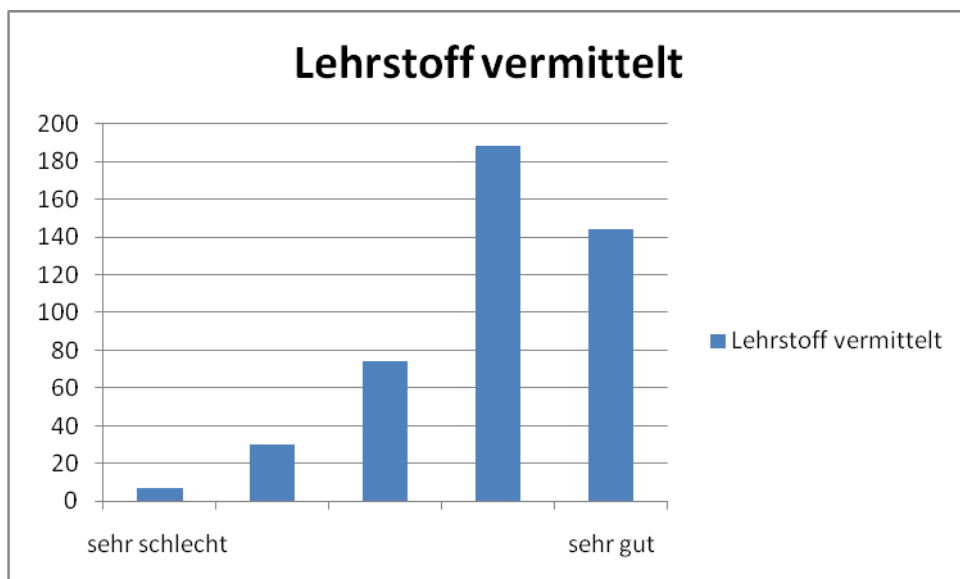


# Wintersemester 2010/11 – Zusammenfassung

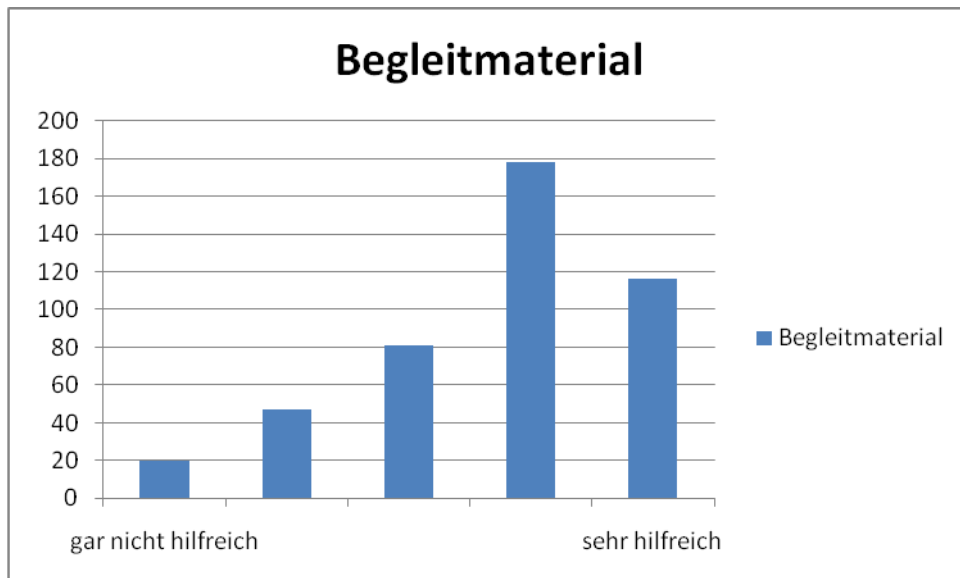
Wie beurteilen Sie die Leistung des Dozenten?



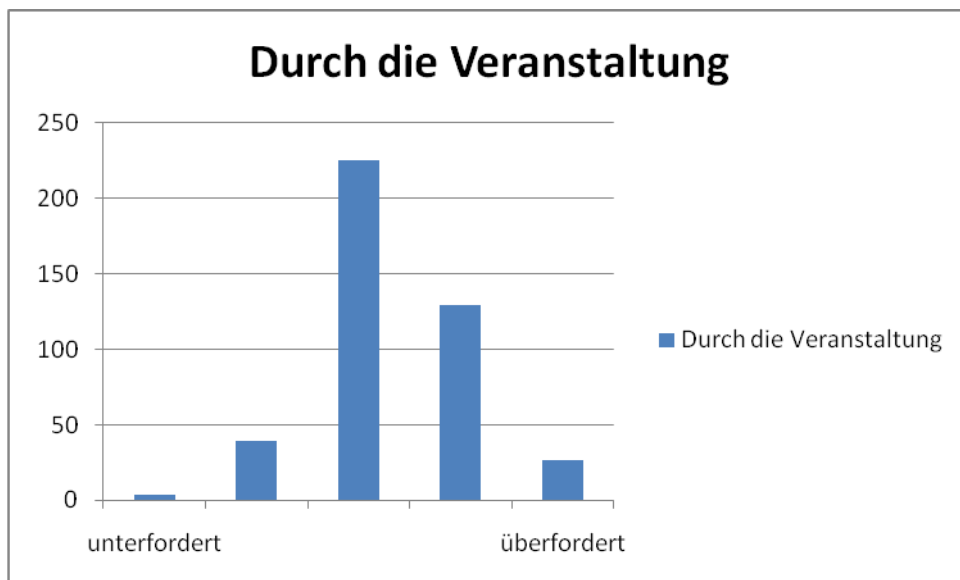
Wie strukturiert wird der Lehrstoff vermittelt?



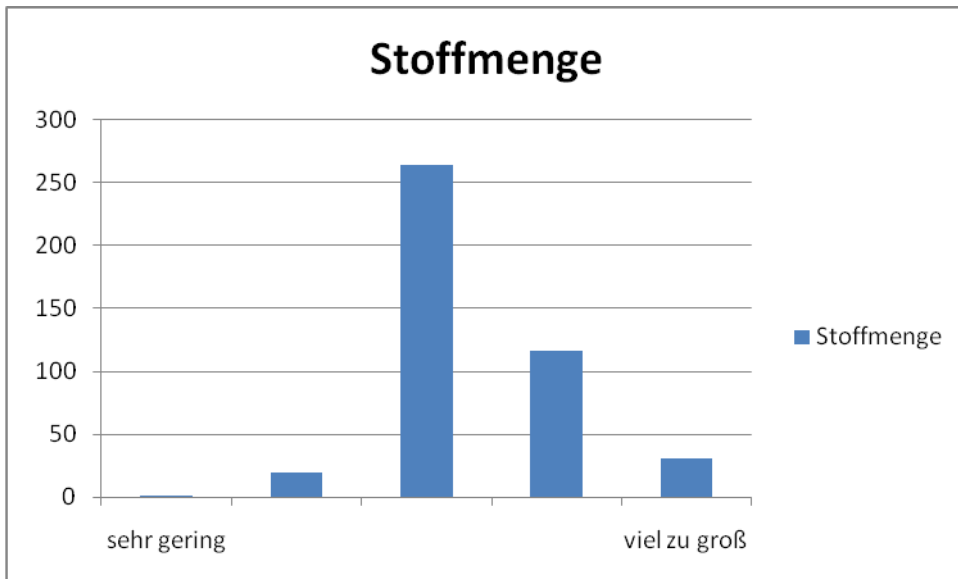
Wie hilfreich ist das Begleitmaterial (Folien, Skript, Aufzeichnungen)?



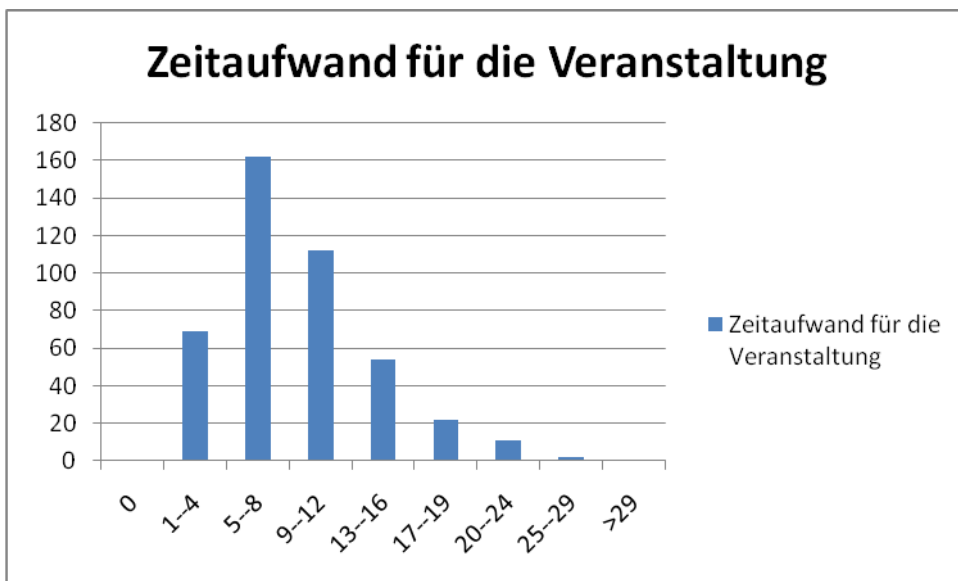
Wie fühlen Sie sich in der Veranstaltung?



Wie beurteilen Sie die Stoffmenge?



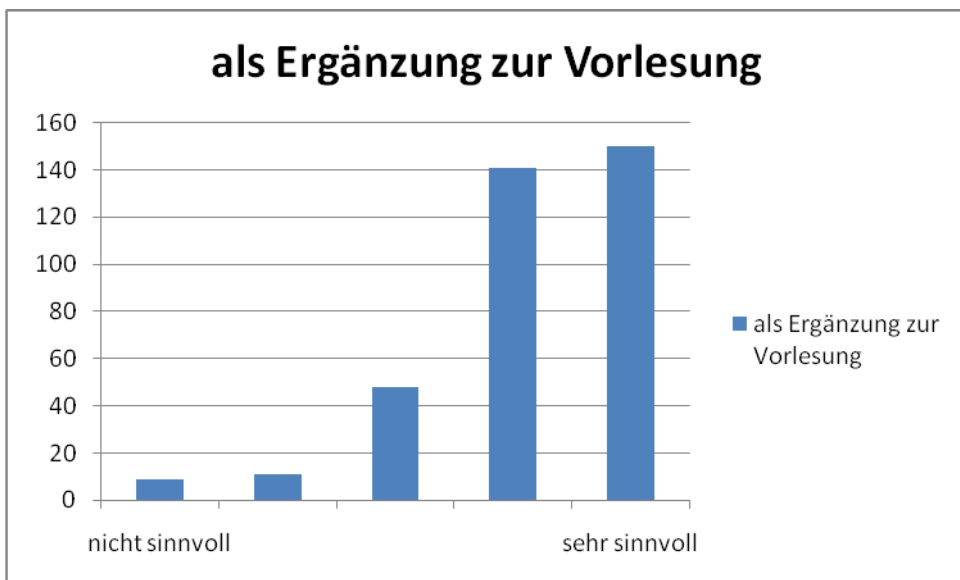
Wie viele Stunden pro Woche investieren Sie in die Lehrveranstaltung (inklusive Vorlesung, Übung etc.)?



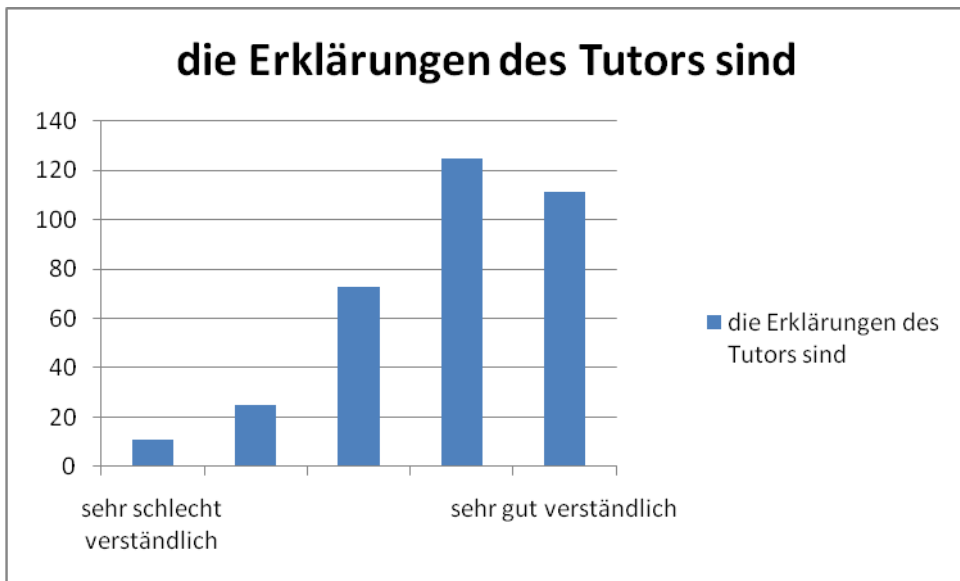
Wie schwierig sind die Übungsaufgaben?



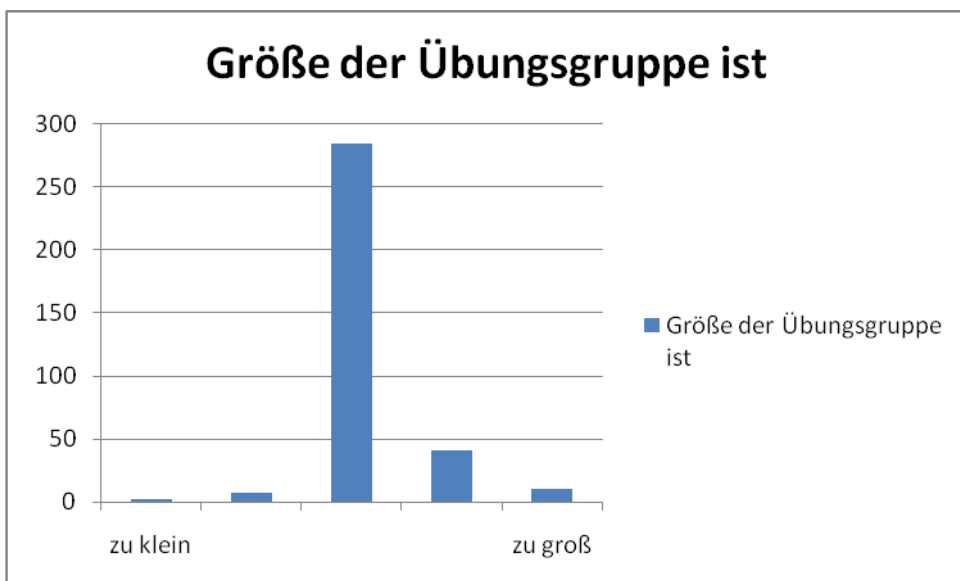
Sind die Übungen eine sinnvolle Ergänzung zur Vorlesung?



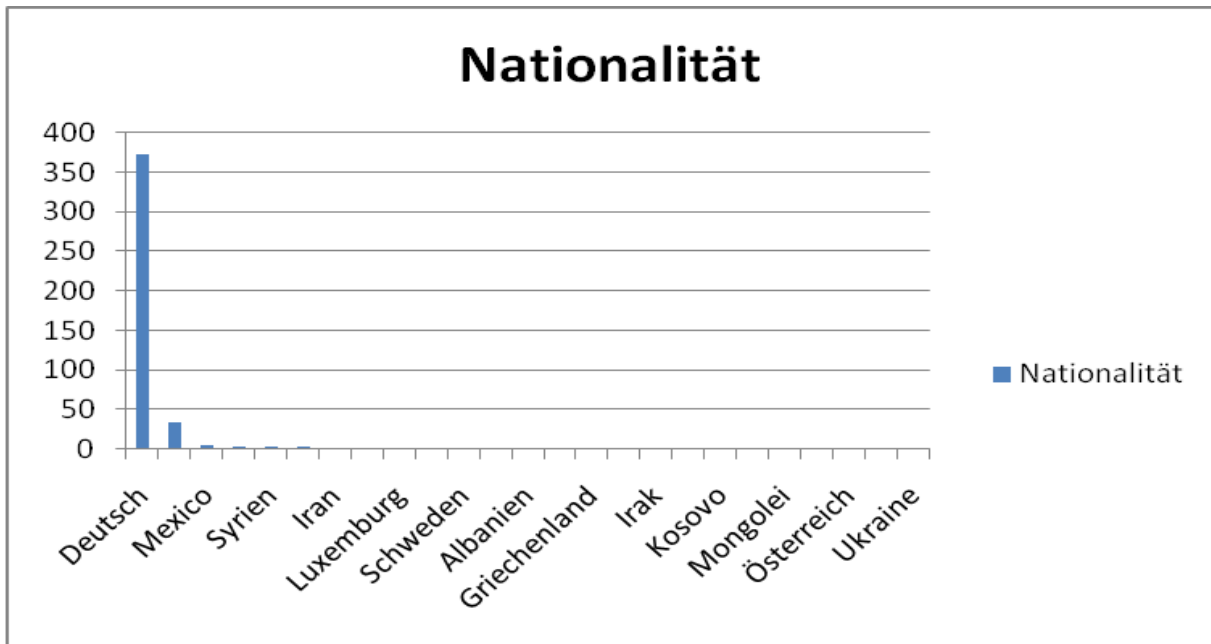
Wie verständlich sind die Erklärungen des Tutors?



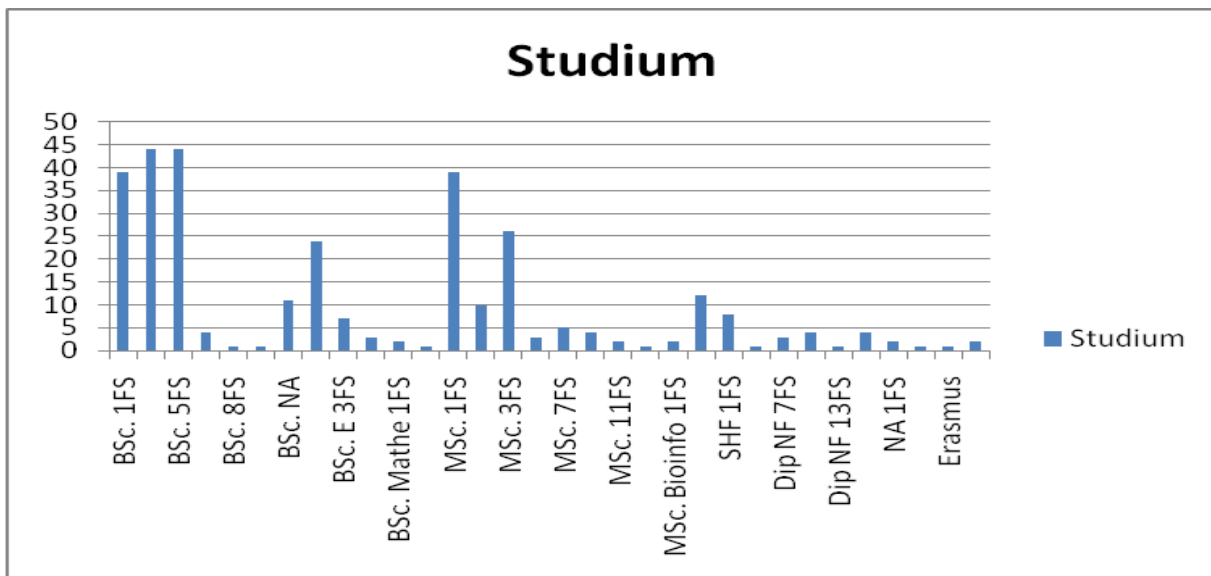
Wie schätzen Sie die Größe der Übungsgruppe ein?



Ihre Nationalität?



Studienrichtung und Fachsemester?



Sprache?

